

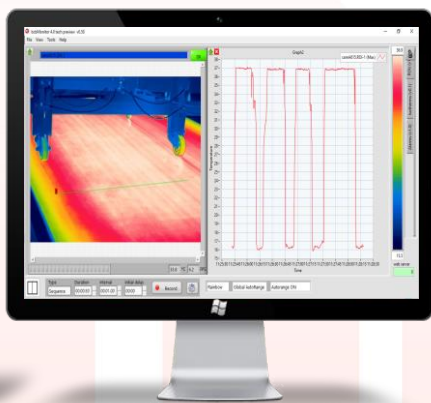


bcbMonitor 4.0[®]

Sector Madera y Tableros

La termografía infrarroja es útil en la evaluación de componentes de madera, inspeccionando las superficies de tableros y materia prima durante el proceso para asegurar la calidad del producto terminado. Ofrece una inspección continua y sin contacto de alta precisión y sencilla interpretación.

La utilización de cámaras termográficas FLIR (el mayor fabricante mundial de sensores de este tipo), junto al portafolio de herramientas que integran el **bcbMonitor 4.0[®]**, permiten el control TOTAL en tiempo real de la CALIDAD en todas las fases de producción, permitiendo la comunicación con PLCs y SCADAs.



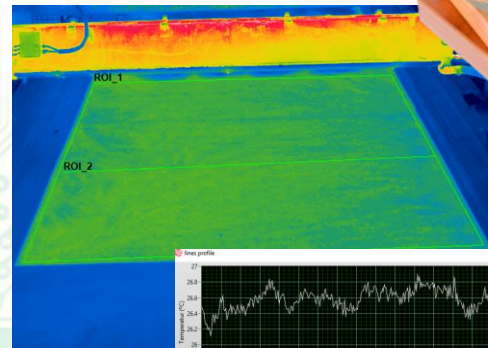
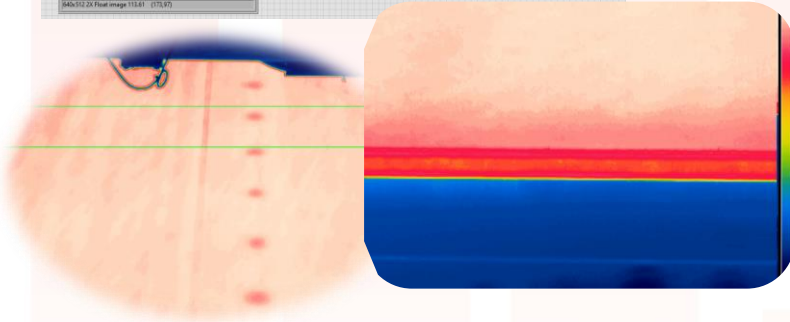
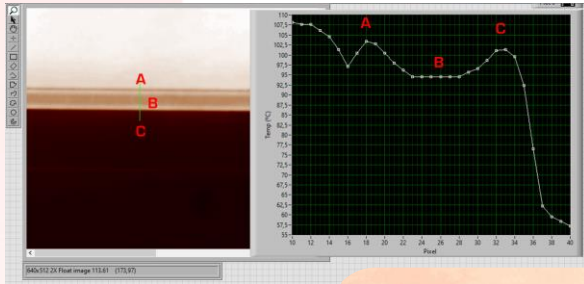
Distribuidor e integrador oficial



Madera y Tableros

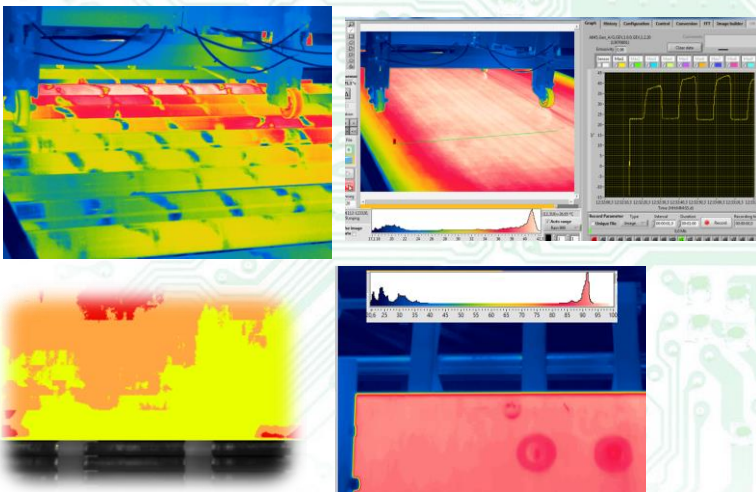
Prensa

- Parámetro de la temperatura en el interior del tablero, en su canto.
- Temperaturas máximas y mínimas a la salida de la prensa.



Manta

- Formación de la manta por polvo de serrín y cola.
- Cambio de temperaturas a lo largo de su manta.



Lijadora y Melamina

- Repetitividad de temperaturas en los diferentes tableros.
- Detección de quemaduras en melamina.
- Detección de imperfecciones y rugosidad tras lijado.

bc

Fernando el Católico 11
28015 Madrid
Tel. (+34) 91 758 0050

info@bc.es

www.bcingenieria.com

bc México

Homero 538-303
Polanco V sección
Del. Miguel Hidalgo
11560 Ciudad de México
Tel. (+52) 55 9183 0547 Ext. 7547
Sucursal Monterrey Tel. (+52) 81 1041 2616

info@bcmex.com

www.bcingenieria.com

