

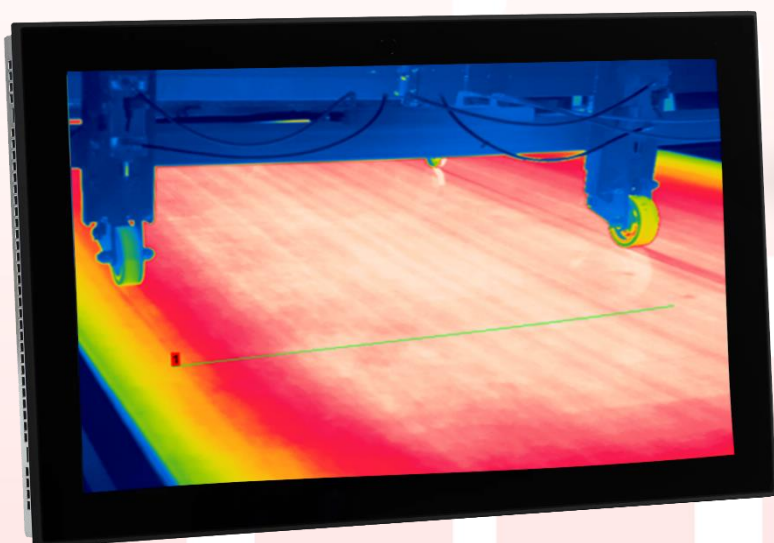



bcbMonitor5®

Maderas y Tableros

La termografía infrarroja es útil en la evaluación de componentes de madera, inspeccionando las superficies de tableros y materia prima durante el proceso para asegurar la calidad del producto terminado. Ofrece una inspección continua y sin contacto de alta precisión y sencilla interpretación.

La utilización de cámaras termográficas **FLIR** (el mayor fabricante mundial de sensores de este tipo), junto al portafolio de herramientas que integran el **bcbMonitor5®** permiten el control TOTAL en tiempo real de la CALIDAD en todas las fases de producción, permitiendo la comunicación con PLCs y SCADAs.

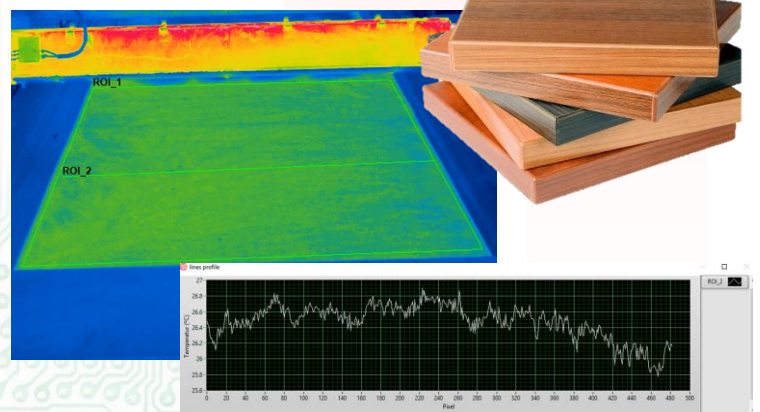
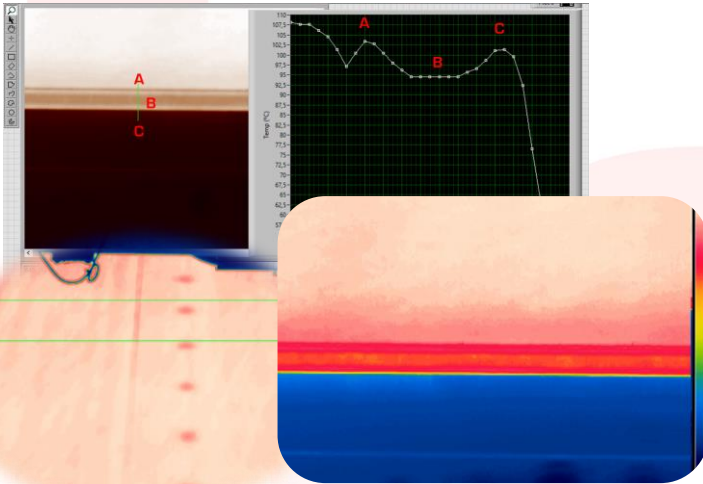


Distribuidor e integrador oficial 

Maderas y Tableros

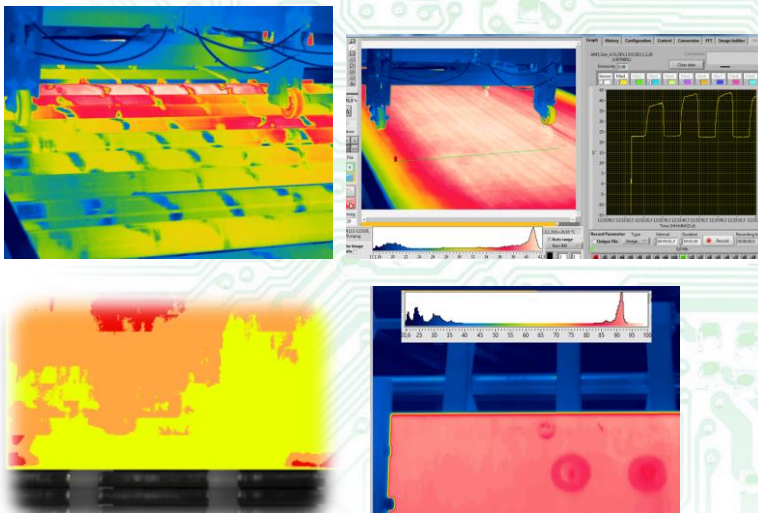
Prensa

- Parámetro de la temperatura en el interior del tablero, en su canto
- Temperaturas máximas y mínimas a la salida de la prensa



Manta

- Formación de la manta por polvo de serrín y cola
- Cambio de temperaturas a lo largo de su manta



Lijado y Melamina

- Repetitividad de temperaturas en los diferentes tableros
- Detección de quemaduras en melamina
- Detección de imperfecciones y rugosidad tras lijado



bcb

Fernando el Católico 11
28015 Madrid
Tel. (+34) 91 758 0050
info@bcb.es
www.bcbingenieria.com

bcb México

Homero 538-303
Polanco V sección
Del. Miguel Hidalgo
11560 Ciudad de México
Tel. (+52) 55 9183 0547 Ext. 7547
Sucursal Monterrey Tel. (+52) 81 1089 4456
info@bcbmex.com
www.bcbingenieria.com

